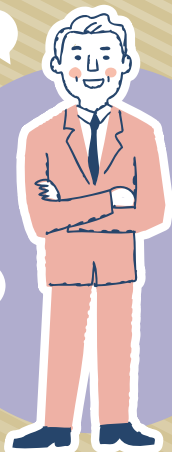


コミュニケーション ギャップセミナー

世代を超えた コミュニケーションの取り方

若手社員が抱える仕事観や職場に求めていることを理解し、世代間のギャップ(意見や考え方の見解などの相違、不一致、食い違い)を取り除き、相互の経験や知識の伝達をスムーズに行える職場環境の実現を目指します。



日時 令和8年 7月28日(火)
10:00~17:00

会場 ウィンクあいち
(愛知県産業労働センター)
あいち労働総合支援フロア(17階) セミナールーム
名古屋市市中村区名駅四丁目4-38

受講料 12,000円/名(消費税込)

講師 株式会社社会人大学
講師 伊藤 賀一 氏



大学院終了後(経済学修士)コンサルティング会社など10年の会社員経験後、独立起業。多くのコンサルタントやコーチ、スピリチュアルビジネスの起業支援や会社向上に向けたビジネス構築支援を主に行う。講習、研修は企業のみならず、大学、専門学校、高校からも依頼が多い。難しいことをわかりやすく伝える力と若い世代をやる気にさせる力が好評である。主なテーマではマネジメント、コミュニケーション、サーバントリーダーなどがある。



お申込み・講座詳細は
こちらから



ホームページ(<https://ailabor.or.jp/rodo/>)又は、
右記二次元コードよりお申込ください。

はたらくネットあいち セミナー 検索

※後日、受講証・資格請求書等をお送り致します。お申し込み後2週間を過ぎても届かない場合は、お手数ですがご連絡ください。※お申込み頂きました個人情報(氏名・住所等)は、お問合わせや案内文書の送付、返信、本人確認のためのみに使わせて頂きます。これらの目的以外には、一切使用しません。(協会個人情報保護規程第4条に基づき取り扱います。)

受講対象

中堅社員、管理職、
テーマに関心をお持ちの方

セミナー内容

1 若手社員が抱える仕事観や職場に求めること

- 若手社員を取り巻く環境
- 若手社員の意識4選
- 就職直後から転職支援サービスに登録する若手世代
- ハラスメント意識の高まり

2 心理的安全性の高い職場づくり

- 心理的安全性の高い職場が求められる理由
- なんでも言い合える職場が心理的安全性の高い職場ではない
- 部下や後輩のことをどれだけ知っているか

3 若手社員の能力を開花させるSL理論

- 若手社員が職場に求めるスキル向上
- 人在が人財になるか人罪になるかは上司や先輩の
- コミュニケーション次第
- SL理論の説明と職場での活用術
- 若手社員の状況により変わる経験や知識の伝達方法
- コーチ型指導3つのマインドセット

4 部下との信頼関係を構築する主体性や高い生産性を引き出すコーチ型指導3大スキル

- 傾聴 ●質問 ●承認

5 部下の主体性を後押しするエンダウト・プログレス効果

【お問合せ】キャリアサポートセンターあいち(労働教育)
(公益財団法人 愛知県労働協会)

☎052-485-7154 ✉bunka@ailabor.or.jp

🌐<https://ailabor.or.jp/rodo/>



19001561

LINE公式アカウント

各種セミナー・講座の
申込受付開始情報・
残席情報をお届け!



メールマガジン

各種セミナー・講座の
定期的な開催情報・
リマインド情報をお
届け!

