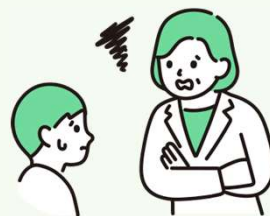


## 相談事例

- 使用者から**
- ・年次有給休暇の運用方法でアドバイスをもらいたい
  - ・労働時間の管理について困っている・育児介護休業法への対応
  - ・休職者への対応・問題社員への対応・パワハラへの対応



- 労働者から**
- ・退職勧奨、雇止めについて相談したい・労災申請をしたい
  - ・退職前後のトラブル・労働条件が法に抵触しているのではないかという疑問がある
  - ・会社が復職を認めてくれない・職場の人間関係（ハラスメント）

## 相談のご利用の流れ

### 1. 申込み

- 申込み先へ電話で申し込みます。①相談内容の概要 ②お名前や勤め先 ③相談希望日時や相談方法 ④メールアドレス（オンライン相談の場合のみ） ⑤緊急連絡先電話番号 等 をお聞きします。  
\*\*\*\*\*以降は、オンライン相談を希望する方のみ。\*\*\*\*\*

### 2. 予約完了メールが届く

1でお伝えいただいたメールアドレス宛に、WebexのミーティングURL等が記載された予約完了メールが届きます。メールが届かない場合は、迷惑フォルダや受信設定もご確認ください。

### 3. Webexアプリを事前にインストール（推奨）

オンライン相談に使用する予定のスマートフォン・タブレット、又はカメラ付きパソコンに事前にWebexアプリのインストールすることをお勧めします。

### 4. ミーティングURLからWebexにアクセス

相談当日は、相談開始時間直前に予約完了メールに記載されたWebexのミーティングURLにアクセスしてお待ちください。

- ※ セキュリティ対策のされたWi-Fi接続のできる環境での通信を推奨します。
- モバイルデータ通信の場合、利用時間に応じてデータ通信料を消費しますので、ご注意ください。



## 対面相談時の会場のご案内

※ 2名以内でお越しください。

**愛知県産業労働センター（ウインクあいち）17階  
あいち労働総合支援フロア 労働相談コーナー  
（名古屋市中村区名駅4-4-38）**



### <アクセス>

**JR「名古屋駅」桜通口から  
ミッドランドスクエア方面に徒歩 5分**

※会場へは駐車場(有料)に限りがあるため、なるべく公共交通機関でお越しください。駐車場の料金等詳細は、以下のWebページでご確認ください。

<https://www.winc-aichi.jp/access/>

## 愛知県の労働相談事業について

あいち労働総合支援フロア労働相談コーナー及び県民事務所等（尾張県民事務所を除く）では、賃金、解雇、労働時間、休日、就業規則など労働に関する問題について事業主・労働者を問わず、労働相談員（県職員）が相談をお受けしております。法律的に複雑な問題など相談内容により、弁護士による労働相談（事前予約制・オンライン相談も対応）も労働相談コーナーでは行っておりますので、ご利用の方は問合せ先までお電話ください。

