

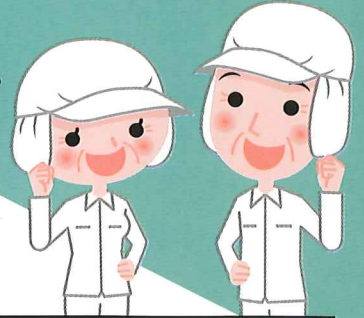
55歳以上限定

あなたの「働きたい」を応援します

第1回職場

卸売・
小売業編

体験会



雇用保険受給者の方は求職活動の実績になります ※申込み時に参加証明書をお申し付けください。

加工の仕事に興味があるけれど、
良くわからない。どんな仕事だろう？…と思っている方に、職場体験を
通じて、仕事理解を深めて
いただきます。

▶未経験者大歓迎！多くの方が未経験から始められています。

参加無料

開催日時

平成30年 **6月28日** (木)
10:30~15:30 (予定)対象 **55歳以上** で働く意欲のある方で
あればどなたでもご参加いただけます。募集人員 **3名(先着順)**体験内容 ●企業概要説明 ●体験するお仕事の説明
●職場体験 ●担当者との意見交換等
※終了後は、現地解散になることもあります。持ち物 筆記用具。お弁当をお持ちの場合は
体験事業所内でいただくことが可能です。服装等 動きやすい服装。(ジーンズあるいは
スラックスで履き慣れた靴(スニーカー)で
お越しください)お申込み 直接当協会窓口またはお電話でお申込みいただく
か、氏名・郵便番号・住所・電話番号・生年月日・年齢・性
別などをご記入の上、Faxまたは当協会のホームペ
ージのお申込みフォームにてお申し込みください。※お申込みいただきました個人情報、お問い合わせや本人確認、傷害保険加入の手続き(保険
料は当協会が負担)のみに使わせていただきます。これらの目的以外には、一切使用しません。体験
事業所株式会社アイズ
中川プロセスセンター

名古屋市中央区西伏屋1丁目1020 グリーン流通センター内

主な事業 **果物・野菜の加工軽作業**

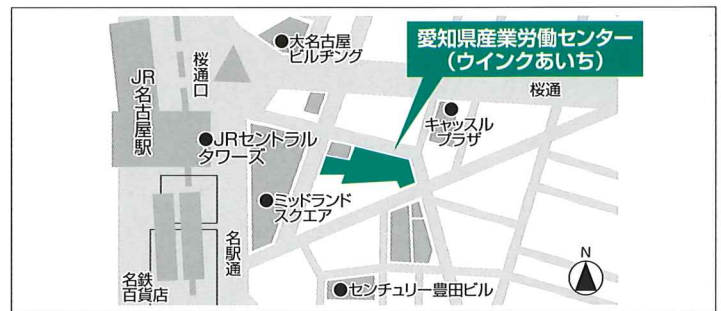
Q:どんなお仕事か？

A:病院・学校・介護施設で出される給食食材等を商品として取り扱います。
複雑な作業が少なく、未経験から始められる方が非常に多いです。
指示書に従った袋詰めや、青果物の選別・出荷作業等を主に担当
して頂きます。主婦の方やWワークの方、定年後に勤務される方など、
さまざまな方が勤務されています。貴方に合った働き方が、ここにあるかもしれません！
是非とも一度、弊社体験会へお越しください。

集合場所

9時30分 時間厳守

ウインクあいち 1階正面玄関(内側)

お問い
合わせ先

生涯現役就労サポートセンター 運営管理:公益財団法人 愛知県労働協会

(生涯現役促進地域連携事業) 〒450-0002 名古屋市中村区名駅4-4-38 愛知県産業労働センター(ウインクあいち)17階

TEL.052-446-6830 電話受付時間 月~金曜日 9:30~18:00

URL <http://ailabor.or.jp/guide/works/geneki>

FAX.052-583-0585 必要事項を記入のうえ切りとらずそのままFAXでお送りください。

氏名	住所	電話番号	生年月日	年齢	性別	受講証明
(フリガナ)	〒					
(フリガナ)	〒					

~あなたの「働きたい」を応援します~